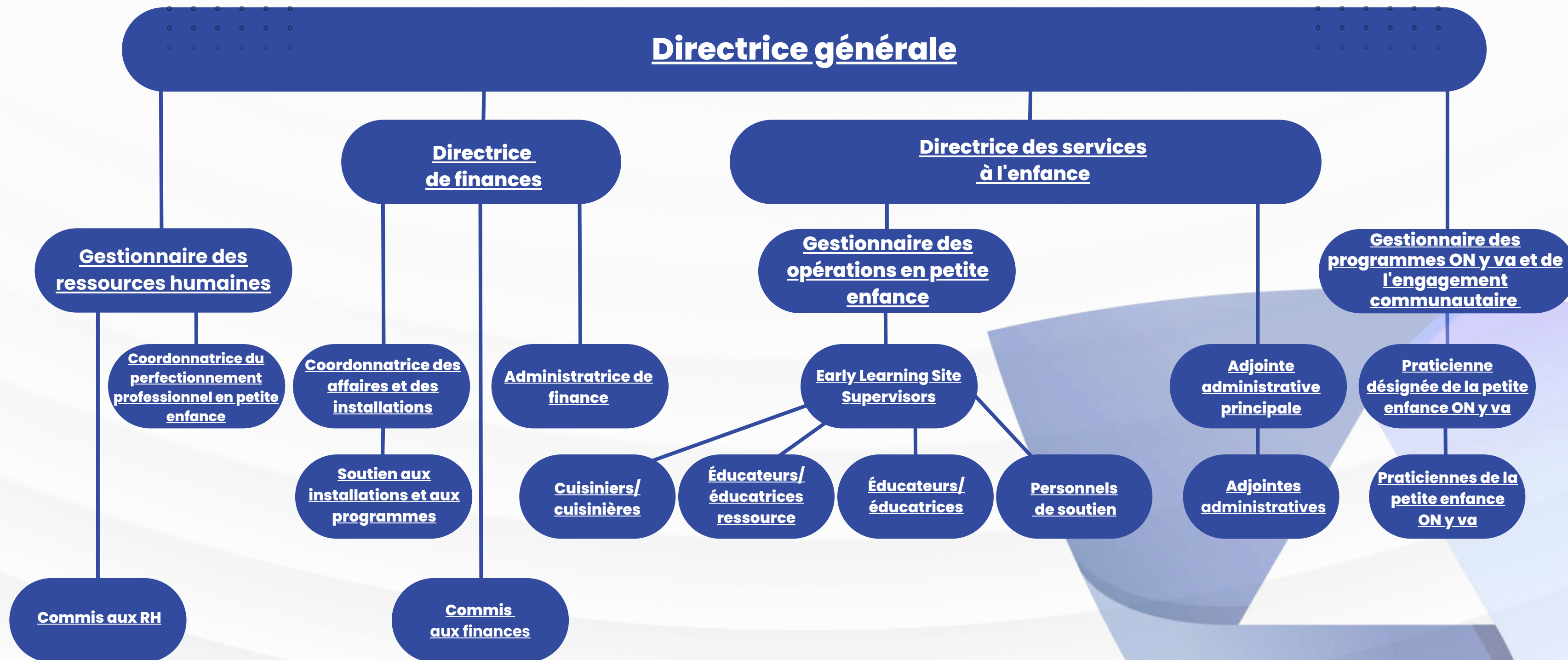


# Organigramme Triangle Magique

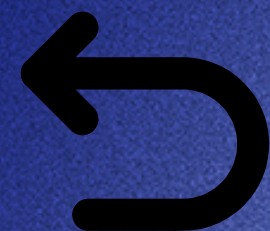




# Julie Marsh

## Directrice générale

Dirige l'organisme et contribue à orienter sa vision et sa direction. Veille à ce que les programmes soient sécuritaires, respectent les lois et offrent des services et un soutien de grande qualité aux enfants et aux familles. Travaille en collaboration avec le conseil d'administration et l'équipe de direction, développe des partenariats communautaires ✨ et soutient la croissance et l'amélioration continues.





[Retour à l'organigramme](#)





## **Brigitte Boulais Kunig CPA, CGA, B.Sc. Directrice de finances**

Supervise les finances de l'organisme et veille à ce que les fonds soient gérés de manière responsable et conformément aux règles de financement et aux lois en vigueur. Prépare les budgets et les rapports, soutient la planification et la prise de décision, et contribue à maintenir la stabilité financière. Dirige l'équipe des finances et collabore avec la direction, les bailleurs de fonds et les partenaires afin de promouvoir la transparence et la reddition de comptes.



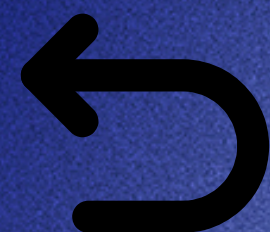
**Retour à  
l'organigramme**





## **Jocelyne Sauvé** EPEI **Directrice des services à l'enfance**

Supervise l'ensemble des programmes de garde d'enfants au sein de l'organisme. Veille à ce que les programmes soient sécuritaires, de grande qualité et conformes à la Loi sur la garde d'enfants et la petite enfance (LGEPE) ainsi qu'aux autres normes applicables. Soutient les superviseuses et les éducatrices, favorise des approches inclusives et basées sur le jeu, et collabore étroitement avec les familles et les partenaires communautaires afin de soutenir le développement et le bien-être des enfants.



[Retour à  
l'organigramme](#)



# Roxanne Brosseau EPEI

## Gestionnaire des opérations en petite enfance

Soutient les éducatrices, éducateurs et les superviseures dans l'offre de programmes de grande qualité basés sur le jeu à travers tous les sites. Veille à ce que les programmes respectent le cadre Comment apprend-on ?, favorisent l'inclusion et répondent aux exigences en matière de permis. Offre de l'accompagnement et des occasions de perfectionnement professionnel, renforce les environnements d'apprentissage et collabore avec les familles et les partenaires communautaires afin de soutenir le développement et le bien-être des enfants.



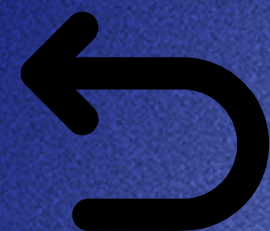
[Retour à l'organigramme](#)



# Renée Richer EPEI

## Gestionnaire ON y va et de l'engagement communautaire

Dirige les programmes ON y va et développe des liens solides avec les familles, le personnel et les partenaires communautaires. Favorise des programmes inclusifs et bilingues qui respectent les lignes directrices du ministère et soutiennent le développement des enfants. Supervise les activités de rayonnement, les communications et les initiatives d'engagement des familles, gère le personnel ON y va et soutient les partenariats ainsi que les activités de financement qui renforcent les services offerts aux familles.



[Retour à l'organigramme](#)

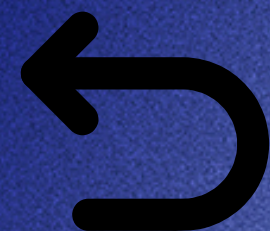




# Shelly Reid-Barton

## Coordonnatrice des affaires et des installations

Supervise l'entretien des bâtiments, les réparations et les services des fournisseurs dans l'ensemble des sites. Veille à ce que les installations, l'équipement et la technologie soient sécuritaires, bien entretenus et prêts pour les opérations quotidiennes. Gère les achats, les fournitures et les contrats de service, et appuie la planification budgétaire ainsi que le suivi des coûts afin d'assurer le bon fonctionnement des sites.



[Retour à l'organigramme](#)





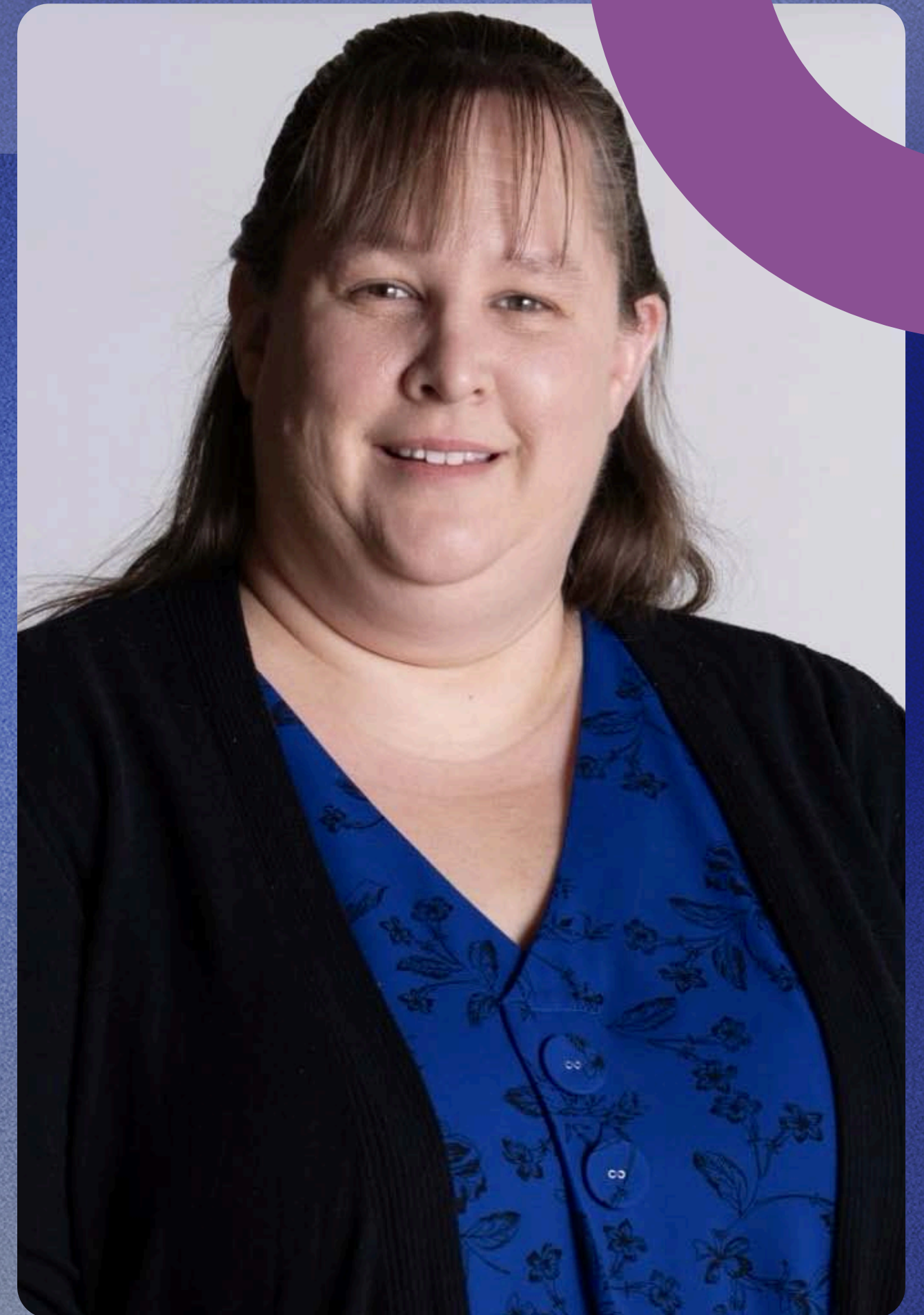

# Maryse McDavid

## Administratrice de finance

Gère les tâches financières quotidiennes telles que les factures, les paiements, la paie et la facturation. Veille à ce que les dossiers financiers soient exacts, bien organisés et confidentiels. Contribue à la préparation des rapports, des conciliations, des soumissions de financement et des audits, et collabore étroitement avec la directrice ou le directeur des finances afin de soutenir une gestion financière responsable au sein de l'organisme.



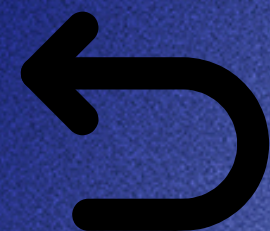
[Retour à l'organigramme](#)





## **Aaron Lacasse** CHRP, H.B.Soc.sc **Gestionnaire des ressources humaines**

Assure un leadership stratégique et opérationnel au quotidien dans tous les domaines des ressources humaines, y compris le recrutement, l'intégration, la formation et les relations avec les employés. Soutient les gestionnaires et le personnel en matière de gestion du rendement, d'avantages sociaux et de préoccupations en milieu de travail, tout en veillant au respect des politiques internes et des lois du travail. Supervise les dossiers des employés et contribue à un milieu de travail positif, respectueux et soutenant.



[Retour à  
l'organigramme](#)





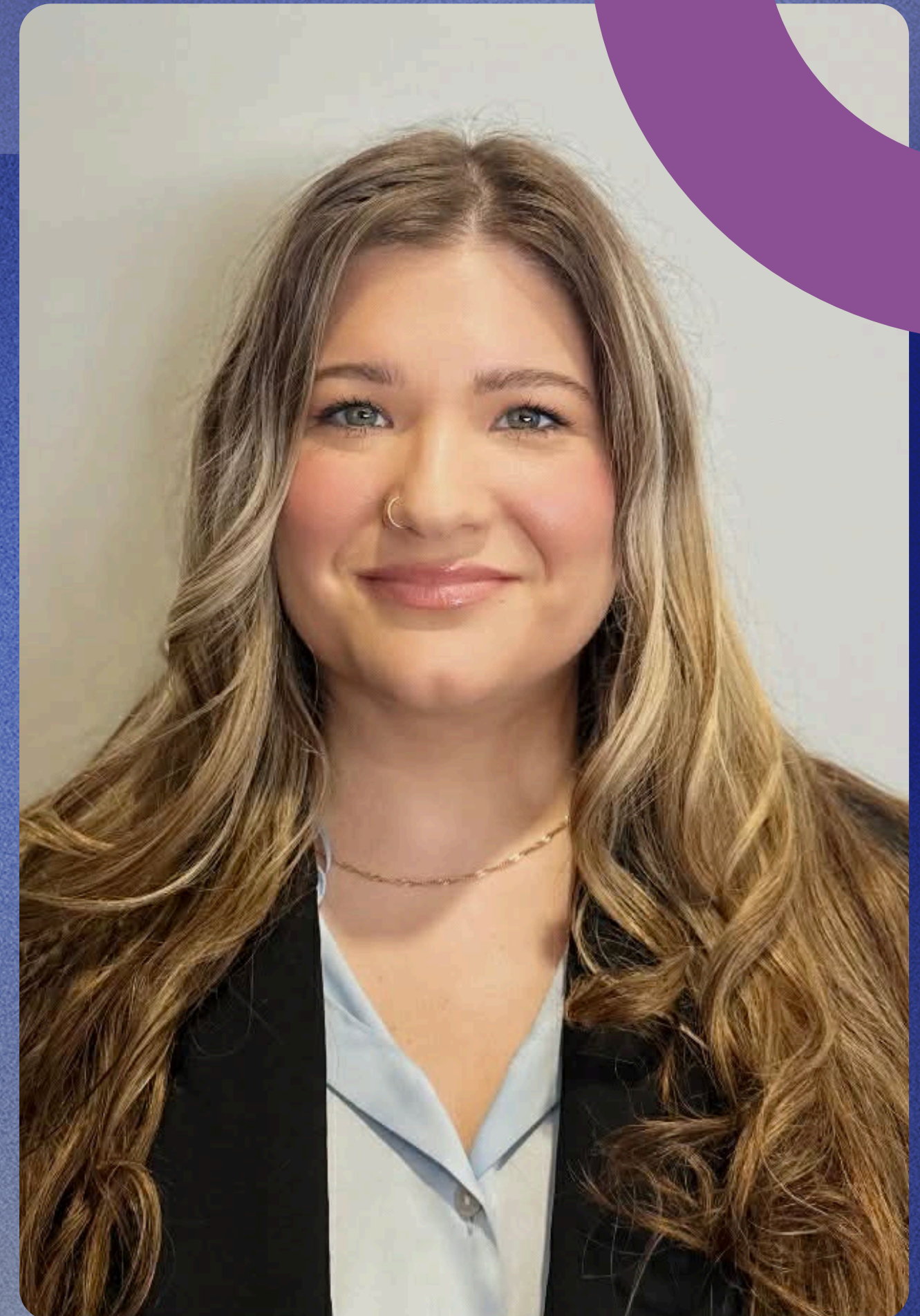
# Marissa Cecile EPEI

## Adjointe administrative principale

Dirige et soutient les services administratifs dans l'ensemble des sites de garde d'enfants. Veille à ce que la paie, la facturation, les inscriptions et les rapports soient exacts et complétés dans les délais. Travaille en collaboration avec les équipes des ressources humaines, des finances et de la direction des programmes afin de maintenir des dossiers bien organisés, de respecter les exigences de conformité et d'assurer le bon fonctionnement des systèmes administratifs.



[Retour à l'organigramme](#)







# Nicole Lavoie EPEI

## Coordonnatrice du perfectionnement professionnel en petite enfance

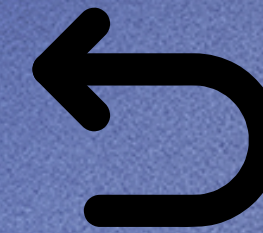
Soutient l'accueil, la formation et le perfectionnement professionnel du personnel dans l'ensemble de l'organisme. Agit comme mentor auprès des éducatrices et éducateurs, anime des ateliers et favorise des approches inclusives et basées sur le jeu, alignées avec Comment apprend-on ?. Contribue à ce que le personnel comprenne bien les politiques, les normes de sécurité et les pratiques exemplaires, et soutient l'amélioration et le développement continu dans tous les sites.



[Retour à l'organigramme](#)



# Superviseurs/re des services de garde éducatifs



[Retour à l'organigramme](#)

Supervise les opérations quotidiennes d'un site de garde agréé. Dirige et soutient les éducatrices, éducateurs et le personnel, travaille directement dans le programme afin d'accompagner et de mentoriser les équipes, et veille au respect des exigences liées au permis ainsi qu'aux normes organisationnelles. Établit des relations positives avec les familles et les partenaires communautaires afin de soutenir des programmes sécuritaires et de grande qualité.



Kathy Proulx EPEI  
Beaumont Avenue



Carol Udeschini EPEI  
MacKenzie Place



Tiffany Aelick EPEI  
Levack & Larchwood



Rebecca Tyson EPEI  
Magical Nook



Katrina Trimmer EPEI  
St Anne



Corey MacLeod EPEI  
Valley View



Ann Marie Gilchrist EPEI  
St-Joseph



Roxanne Burli EPEI  
St-Denis



Julie St-Jean EPEI  
St-Augustin



Stephanie McDonald EPEI  
St-Etienne



Danika Balance EPEI  
Ste-Marie



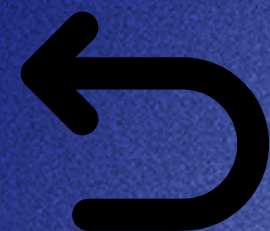
Julie Fortin-Despres EPEI  
Notre Place




# Natalie Brunet EPEI

## Désignée de la petite enfance ON y va

Dirige les programmes ON y va et soutient les enfants et les familles par l'entremise de séances interactives basées sur le jeu, de ressources et d'orientations vers des services. Guide la planification des programmes, soutient le personnel et veille à ce que les services respectent les lignes directrices du ministère. Travaille en collaboration avec les partenaires communautaires afin de renforcer les soutiens offerts aux familles dans l'ensemble des sites ON y va.



[Retour à l'organigramme](#)

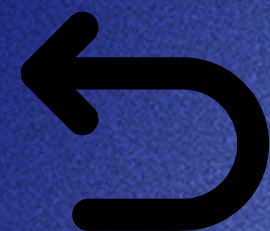




# Joelle Brisson

## Soutien aux installations et aux programmes

Soutient des sites propres, sécuritaires et bien organisés à travers l'organisme. Aide à l'entretien, aux commandes de fournitures, à la gestion du courrier, aux réunions et au soutien logistique des événements. Travaille en collaboration avec la direction afin de s'assurer que les programmes disposent des ressources et des espaces sécuritaires nécessaires à leur bon fonctionnement.

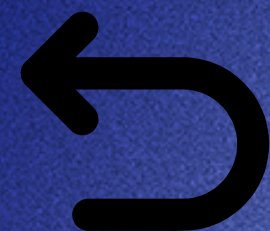


[Retour à  
l'organigramme](#)



# Cuisiniers/cuisinières

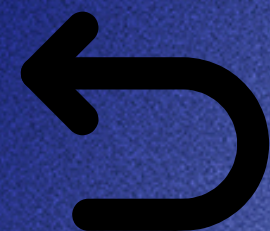
Prépare des repas et des collations nutritifs pour les enfants tout en respectant les besoins alimentaires et les exigences liées aux allergies. Maintient les normes de salubrité alimentaire et de propreté, et favorise des expériences de repas positives et sécuritaires dans chaque site.



[Retour à l'organigramme](#)

# Éducatrices/éducateurs ressource

Soutient la qualité des programmes en guidant le curriculum et en mentorant les éducatrices et éducateurs tout en travaillant directement avec les enfants. Offre des expériences d'apprentissage basées sur le jeu, alignées avec *Comment apprend-on ?* et ELECT, soutient le développement des enfants par l'observation et la documentation, et contribue à assurer que les programmes soient sécuritaires, inclusifs et conformes aux normes de l'organisme.

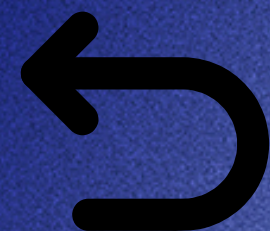


[Retour à l'organigramme](#)



# Éducatrices/éducateurs

Planifie et met en œuvre des programmes basés sur le jeu, adaptés à l'âge, qui soutiennent le développement des enfants. Crée des environnements d'apprentissage sécuritaires et inclusifs, établit des relations positives avec les familles et observe et documente le développement des enfants. Respecte les exigences liées au permis et participe à la formation continue afin de soutenir des services éducatifs de grande qualité.

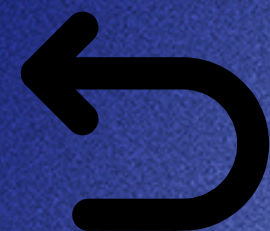


[Retour à l'organigramme](#)



# Personnel de soutien

Soutient les éducatrices et éducateurs dans le maintien de milieux sécuritaires, bienveillants et bien organisés. Aide à la supervision, aux repas, aux routines quotidiennes ainsi qu'à la préparation et au rangement des salles. Respecte les normes de santé et de sécurité et contribue au bon déroulement des programmes pour les enfants et les familles.



[Retour à l'organigramme](#)



# Praticiennes de la petite enfance ON y va

Anime des programmes ON y va inclusifs et basés sur le jeu pour les enfants et les familles. Offre des ressources et des orientations vers des services, soutient l'éducation parentale et développe des liens solides avec la communauté. Respecte les lignes directrices du ministère, tient des dossiers exacts et contribue à l'amélioration continue des programmes.



[Retour à l'organigramme](#)



**Stéphanie Loisel EPEI**  
ON y va Vallée Est



**Christine Bellerose EPEI**  
EarlyON Valley East

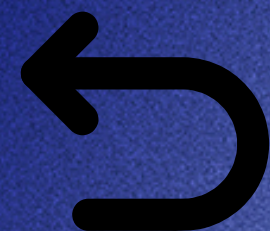


**Lee Mooyekind EPEI**  
ON y va Chelmsford

# Michaela Roy

## Commis aux RH

Soutient le recrutement, l'intégration des nouveaux employés et les tâches administratives quotidiennes en ressources humaines. Tient à jour les dossiers confidentiels des employés, appuie les processus de paie et d'avantages sociaux, et veille à ce que la documentation et les exigences de conformité en RH soient exactes et à jour.



[Retour à l'organigramme](#)

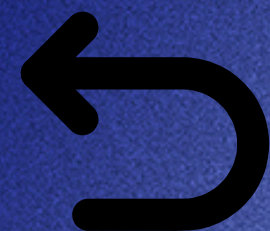




# Valérie Cotnoir

## Commis aux finances

Soutient les tâches administratives financières quotidiennes, notamment le traitement des factures, le suivi des dépenses et l'appui aux comptes fournisseurs et clients. Assure l'exactitude des dossiers financiers, contribue aux processus de paie et veille à ce que la documentation et les exigences en matière de rapports financiers soient complètes et à jour.



[Retour à l'organigramme](#)

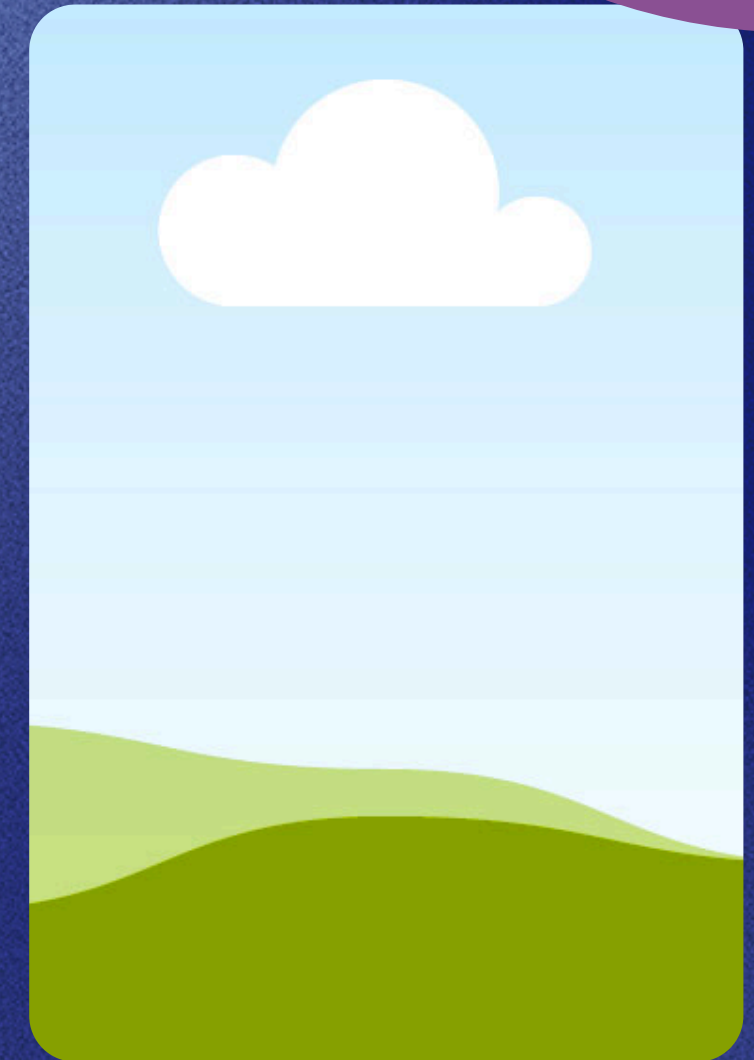


# Adjointes administratives

Soutient les opérations administratives quotidiennes dans les sites de garde assignés. Aide à la préparation de la paie, à la facturation, aux inscriptions, à l'horaire et à la tenue des dossiers. Travaille en étroite collaboration avec les superviseuses et superviseurs de site ainsi qu'avec les services centraux afin d'assurer une documentation exacte et le bon fonctionnement des sites.



Melissa  
Larivière



Vacant



[Retour à l'organigramme](#)

